




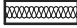
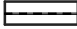
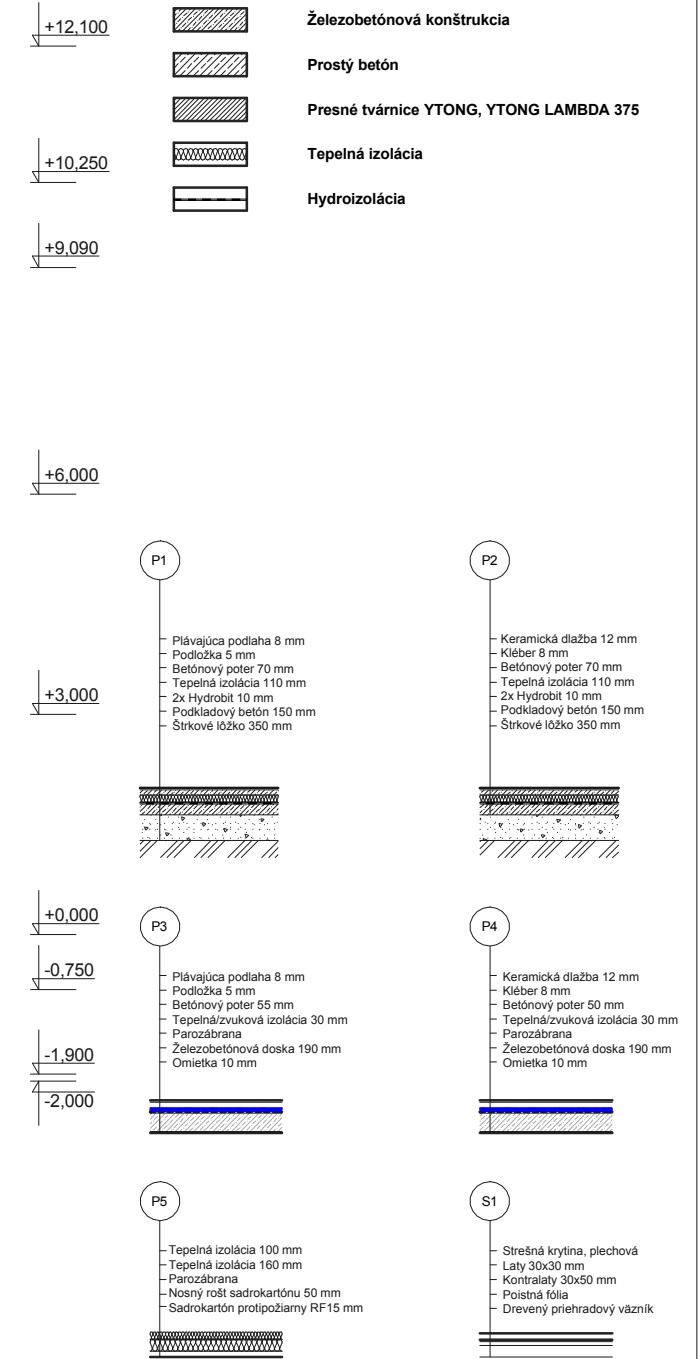
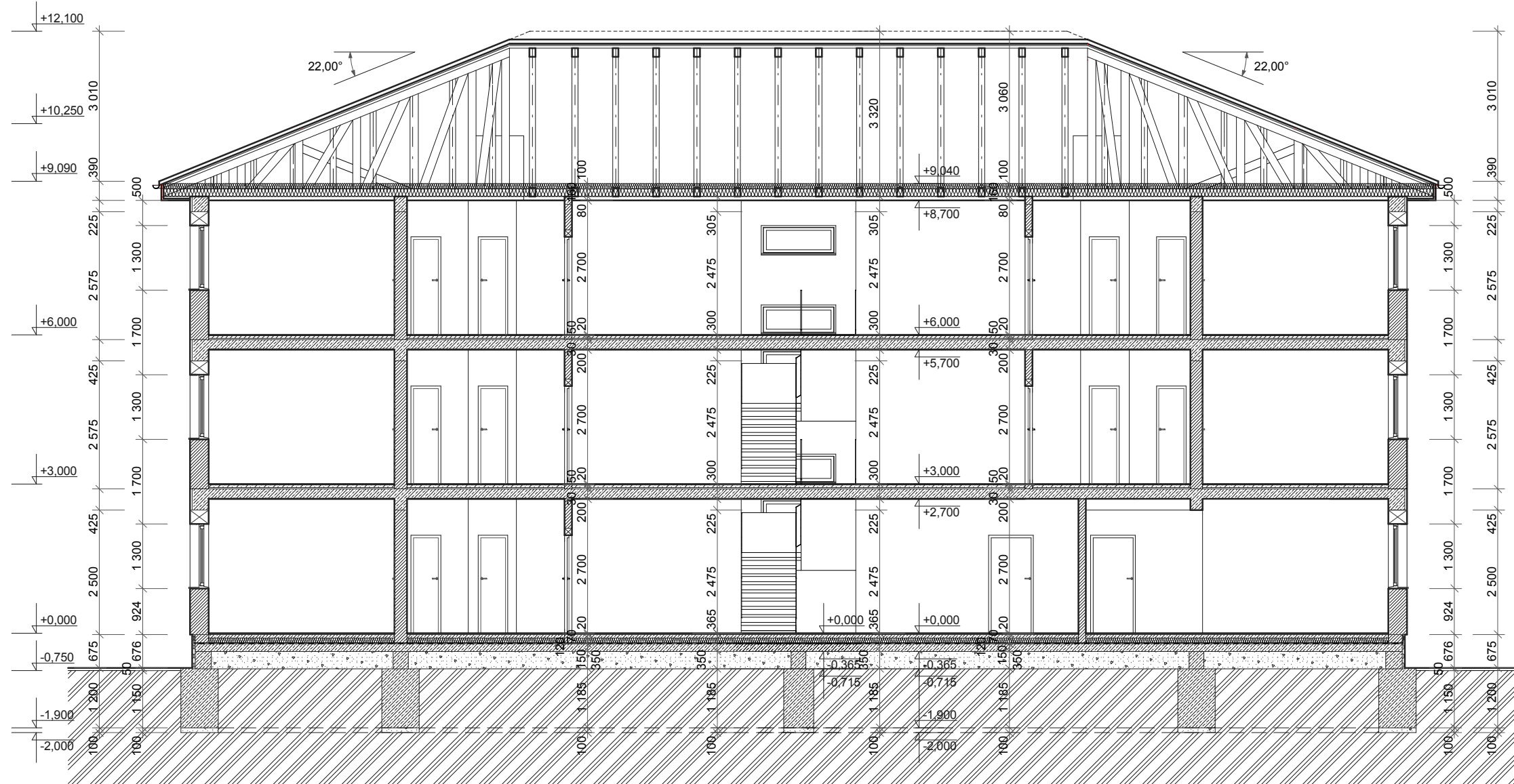


# LEGENDA MATERIÁLOV :

-  Pôvodná zemina
-  Štrkový podsyp
-  Železobetónová konštrukcia
-  Prostý betón
-  Presné tvárnice YTONG, YTONG LAMBDA 375
-  Tepelná izolácia
-  Hydroizolácia



+ 0.000 = úroveň podlahy prízemnia

Zodp. projektant:	Autor projektu:	Vypracoval:	Kontroloval:	
	Ing. arch.Libor Chmelár	Ing. arch.Libor Chmelár		
Investor:	obec RADAVA			Formát:
Lokalita:	parcela č. 1831/1, 941 47 Radava			2A4
Akcia:	Bytový nájomný dom, 12 b.j.			Dátum:
Objekt:	Bytový nájomný dom, 12 b.j.			2015
Obsah:	Rez BB			Číslo zákazky:
				Účel:
				Číslo kópie:
				Archívne číslo:
				Mierka:
				1:100
				Č. výkresu:
				9